

โครงสร้างเทศบาลตำบลแม่สาย

เทศบาลตำบลแม่สาย

สภาเทศบาลตำบลแม่สาย

จำนวน 12 คน

ประธานสภาเทศบาล (๑ คน)

รองประธานสภาเทศบาล (๑ คน)

สมาชิกสภาเทศบาล (๑๐ คน)

นายกเทศมนตรีตำบลแม่สาย

รองนายกเทศมนตรีตำบลแม่สาย (คนที่ ๑)

เลขานุการนายกเทศมนตรีตำบลแม่สาย (๑ คน)

รองนายกเทศมนตรีตำบลแม่สาย (คนที่ ๒)

ที่ปรึกษานายกเทศมนตรีตำบลแม่สาย (๑ คน)

ปลัดเทศบาลตำบลแม่สาย

หน่วยตรวจสอบภายใน (๑ คน)

รองปลัดเทศบาลตำบลแม่สาย (คนที่ ๑)

รองปลัดเทศบาลตำบลแม่สาย (คนที่ ๒)

สำนักปลัดเทศบาล

กองคลัง

กองช่าง

กองสาธารณสุข

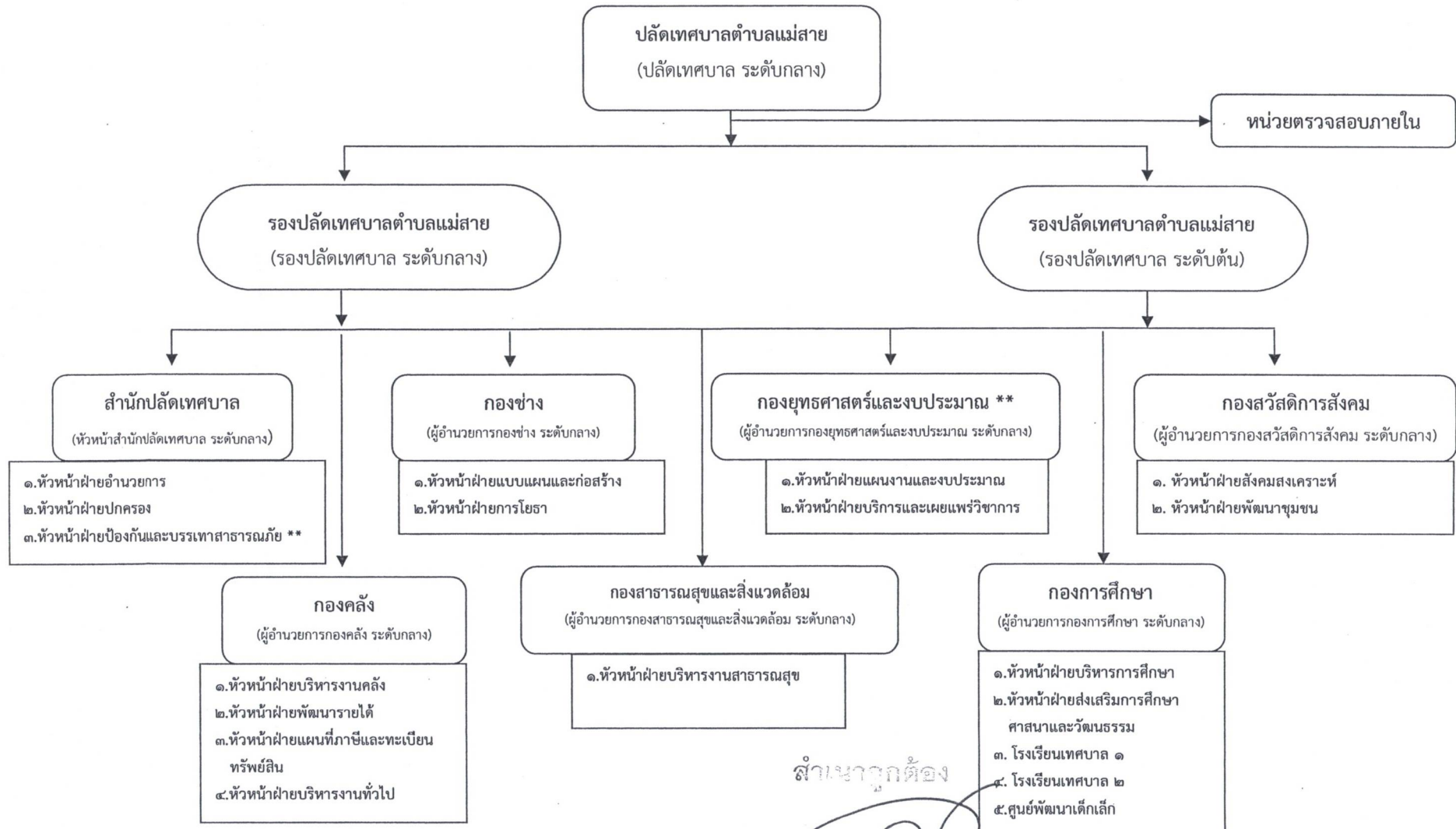
กองยุทธศาสตร์และงบประมาณ

กองการศึกษา

กองสวัสดิการสังคม

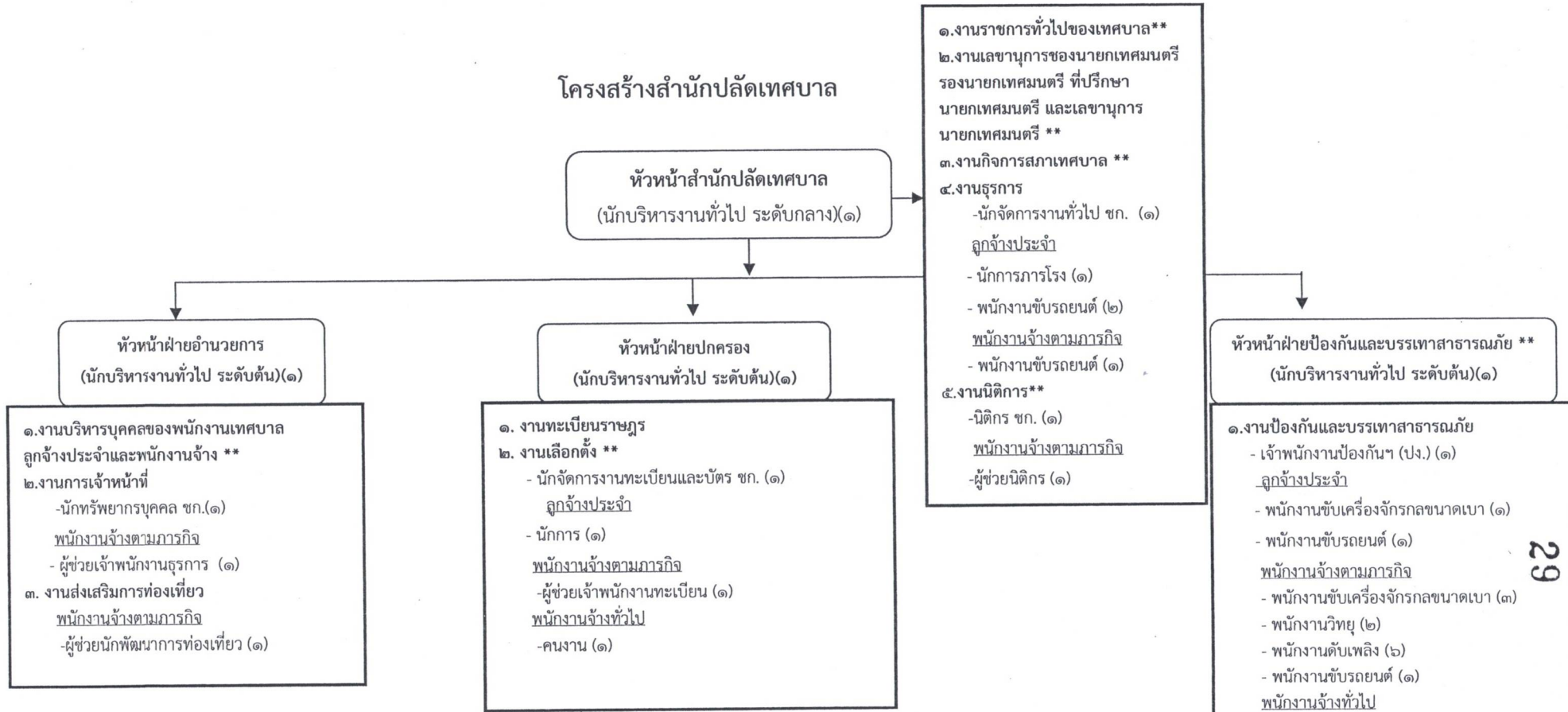
แผนภูมิโครงสร้างการแบ่งส่วนราชการตามแผนอัตรากำลัง ๓ ปี (ประจำปีงบประมาณ พ.ศ.๒๕๖๔-๒๕๖๖) ปรับปรุงครั้งที่ ๑

โครงสร้างส่วนราชการเทศบาลตำบลแม่สาย



สำเนาถูกต้อง
 (นางสาวสุภาวดี บุญญา)
 นักทรัพยากรบุคคลชำนาญการ

โครงสร้างสำนักปลัดเทศบาล

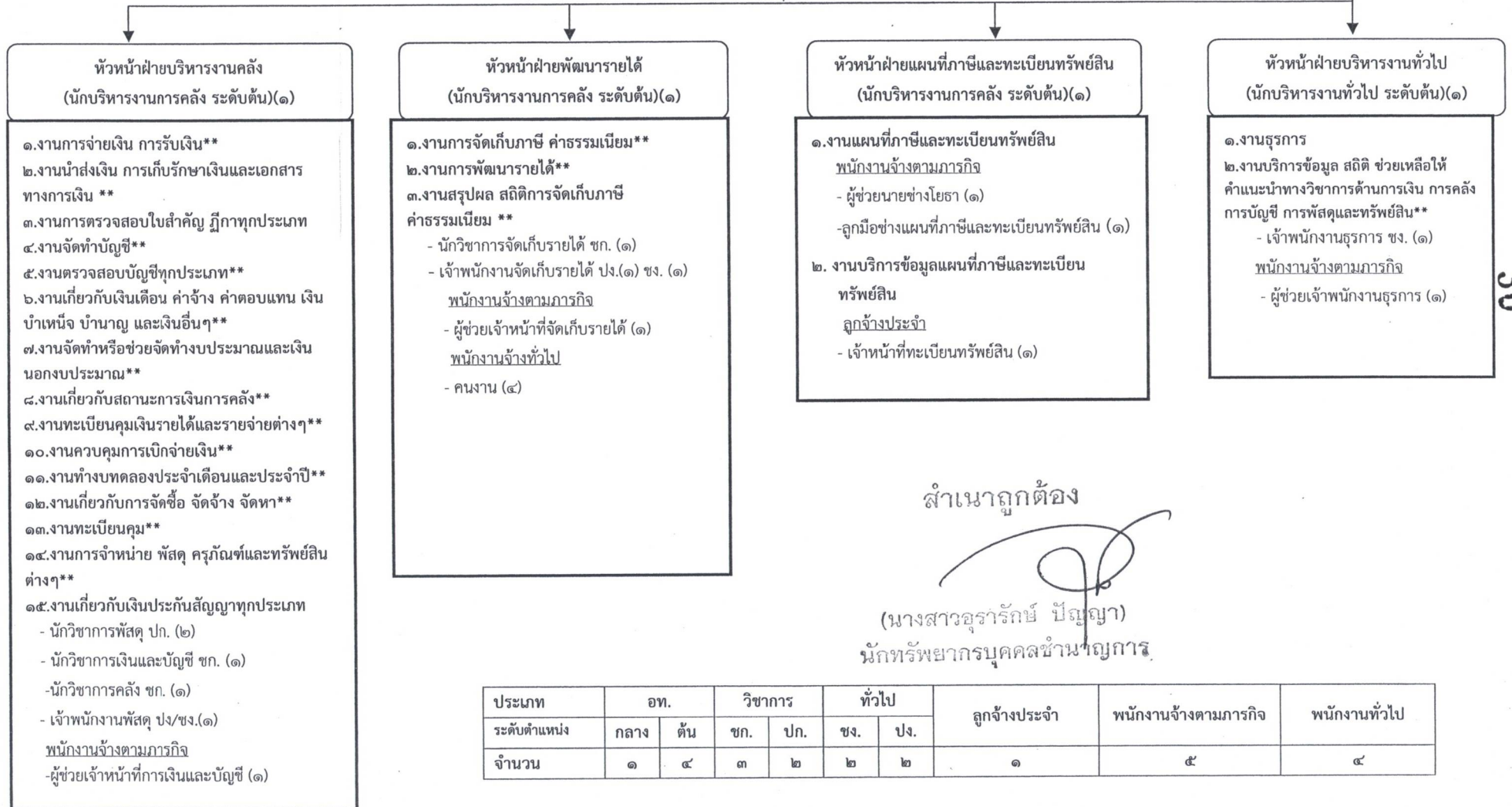


ประเภท	อท.		วิชาการ		ทั่วไป		ลูกจ้างประจำ	พนักงานจ้างตามภารกิจ	พนักงานทั่วไป
	กลาง	ต้น	ชก.	ปก.	ชง.	ปง.			
ระดับตำแหน่ง									
จำนวน	๑	๓	๔	-	-	๒	๗	๒๓	๘

(นางสาวอุรารักษ์ ปัญญา)
นักทรัพยากรบุคคลชำนาญการ

โครงสร้างกองคลัง

ผู้อำนวยการกองคลัง
(นักบริหารงานการคลัง ระดับกลาง)(๑)



หัวหน้าฝ่ายบริหารงานคลัง
(นักบริหารงานการคลัง ระดับต้น)(๑)

- ๑.งานการจ่ายเงิน การรับเงิน**
 - ๒.งานนำส่งเงิน การเก็บรักษาเงินและเอกสารทางการเงิน **
 - ๓.งานการตรวจสอบใบสำคัญ ฎีกาทุกประเภท
 - ๔.งานจัดทำบัญชี**
 - ๕.งานตรวจสอบบัญชีทุกประเภท**
 - ๖.งานเกี่ยวกับเงินเดือน ค่าจ้าง ค่าตอบแทน เงินบำเหน็จ บำนาญ และเงินอื่นๆ**
 - ๗.งานจัดทำหรือช่วยจัดทำงบประมาณและเงินนอกงบประมาณ**
 - ๘.งานเกี่ยวกับสถานะการเงินการคลัง**
 - ๙.งานทะเบียนคุมเงินรายได้และรายจ่ายต่างๆ**
 - ๑๐.งานควบคุมการเบิกจ่ายเงิน**
 - ๑๑.งานทำงบทดลองประจำเดือนและประจำปี**
 - ๑๒.งานเกี่ยวกับการจัดซื้อ จัดจ้าง จัดหา**
 - ๑๓.งานทะเบียนคุม**
 - ๑๔.งานการจำหน่าย พัสดุ ครุภัณฑ์และทรัพย์สินต่างๆ**
 - ๑๕.งานเกี่ยวกับเงินประกันสัญญาทุกประเภท
 - นักวิชาการพัสดุ ปก. (๒)
 - นักวิชาการเงินและบัญชี ชก. (๑)
 - นักวิชาการคลัง ชก. (๑)
 - เจ้าหน้าที่พัสดุ ปง/ชง.(๑)
- พนักงานจ้างตามภารกิจ**
- ผู้ช่วยเจ้าหน้าที่การเงินและบัญชี (๑)

หัวหน้าฝ่ายพัฒนารายได้
(นักบริหารงานการคลัง ระดับต้น)(๑)

- ๑.งานการจัดเก็บภาษี ค่าธรรมเนียม**
 - ๒.งานการพัฒนารายได้**
 - ๓.งานสรุปผล สถิติการจัดเก็บภาษี ค่าธรรมเนียม **
 - นักวิชาการจัดเก็บรายได้ ชก. (๑)
 - เจ้าหน้าที่งานจัดเก็บรายได้ ปง.(๑) ชง. (๑)
- พนักงานจ้างตามภารกิจ**
- ผู้ช่วยเจ้าหน้าที่จัดเก็บรายได้ (๑)
- พนักงานจ้างทั่วไป**
- คนงาน (๔)

หัวหน้าฝ่ายแผนที่ภาษีและทะเบียนทรัพย์สิน
(นักบริหารงานการคลัง ระดับต้น)(๑)

- ๑.งานแผนที่ภาษีและทะเบียนทรัพย์สิน
 - พนักงานจ้างตามภารกิจ**
 - ผู้ช่วยนายช่างโยธา (๑)
 - ลูกมือช่างแผนที่ภาษีและทะเบียนทรัพย์สิน (๑)
๒. งานบริการข้อมูลแผนที่ภาษีและทะเบียนทรัพย์สิน
 - ลูกจ้างประจำ**
 - เจ้าหน้าที่ทะเบียนทรัพย์สิน (๑)

หัวหน้าฝ่ายบริหารงานทั่วไป
(นักบริหารงานทั่วไป ระดับต้น)(๑)

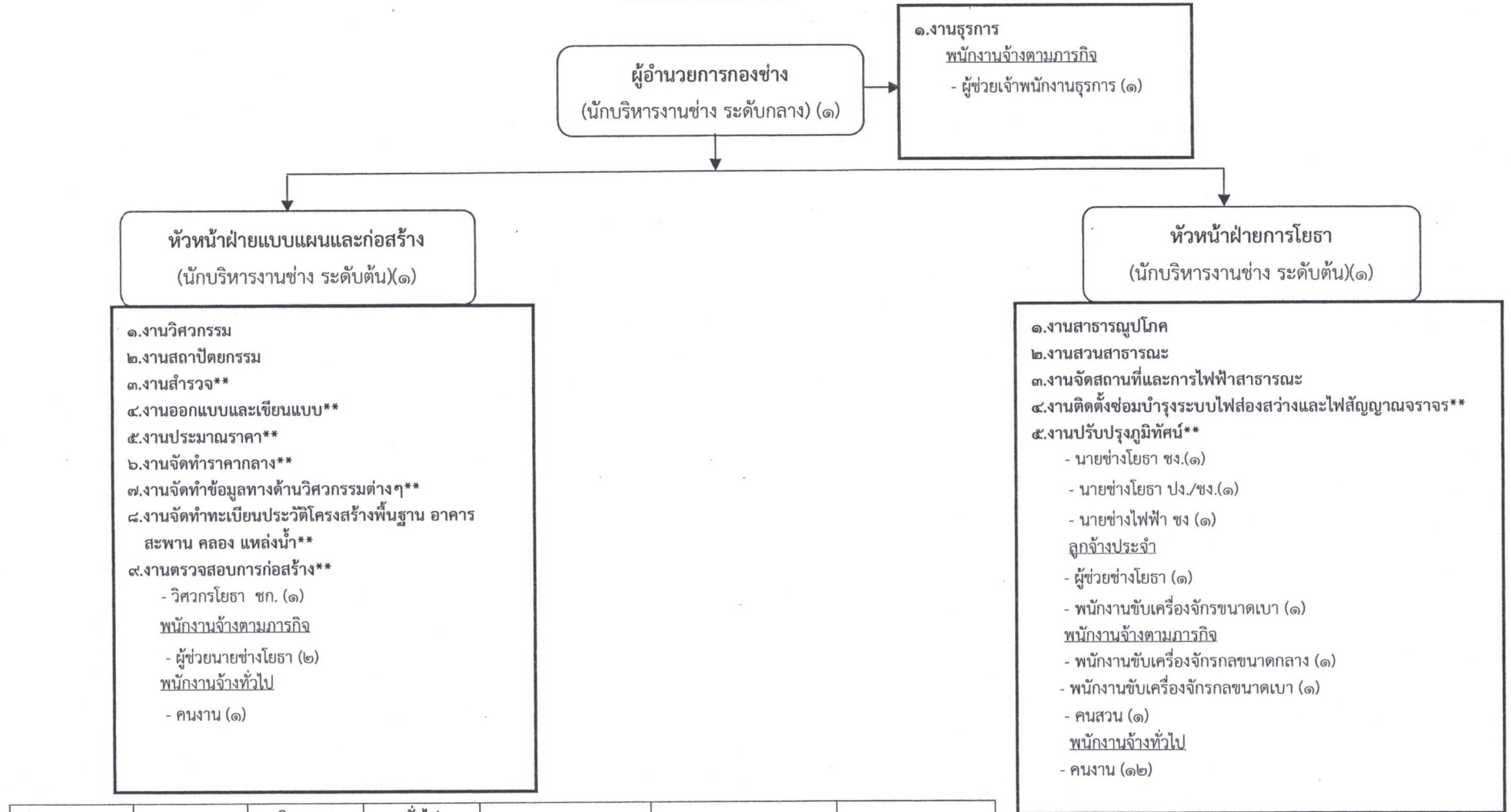
- ๑.งานธุรการ
 - ๒.งานบริการข้อมูล สถิติ ช่วยเหลือให้คำแนะนำทางวิชาการด้านการเงิน การคลัง การบัญชี การพัสดุและทรัพย์สิน**
 - เจ้าหน้าที่งานธุรการ ชง. (๑)
- พนักงานจ้างตามภารกิจ**
- ผู้ช่วยเจ้าพนักงานธุรการ (๑)

สำเนาถูกต้อง

(นางสาวอุรารักษ์ ปัญญา)
นักทรัพยากรบุคคลชำนาญการ

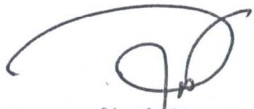
ประเภท ระดับตำแหน่ง	อท.		วิชาการ		ทั่วไป		ลูกจ้างประจำ	พนักงานจ้างตามภารกิจ	พนักงานทั่วไป
	กลาง	ต้น	ชก.	ปก.	ชง.	ปง.			
จำนวน	๑	๔	๓	๒	๒	๒	๑	๕	๔

โครงสร้างกองช่าง

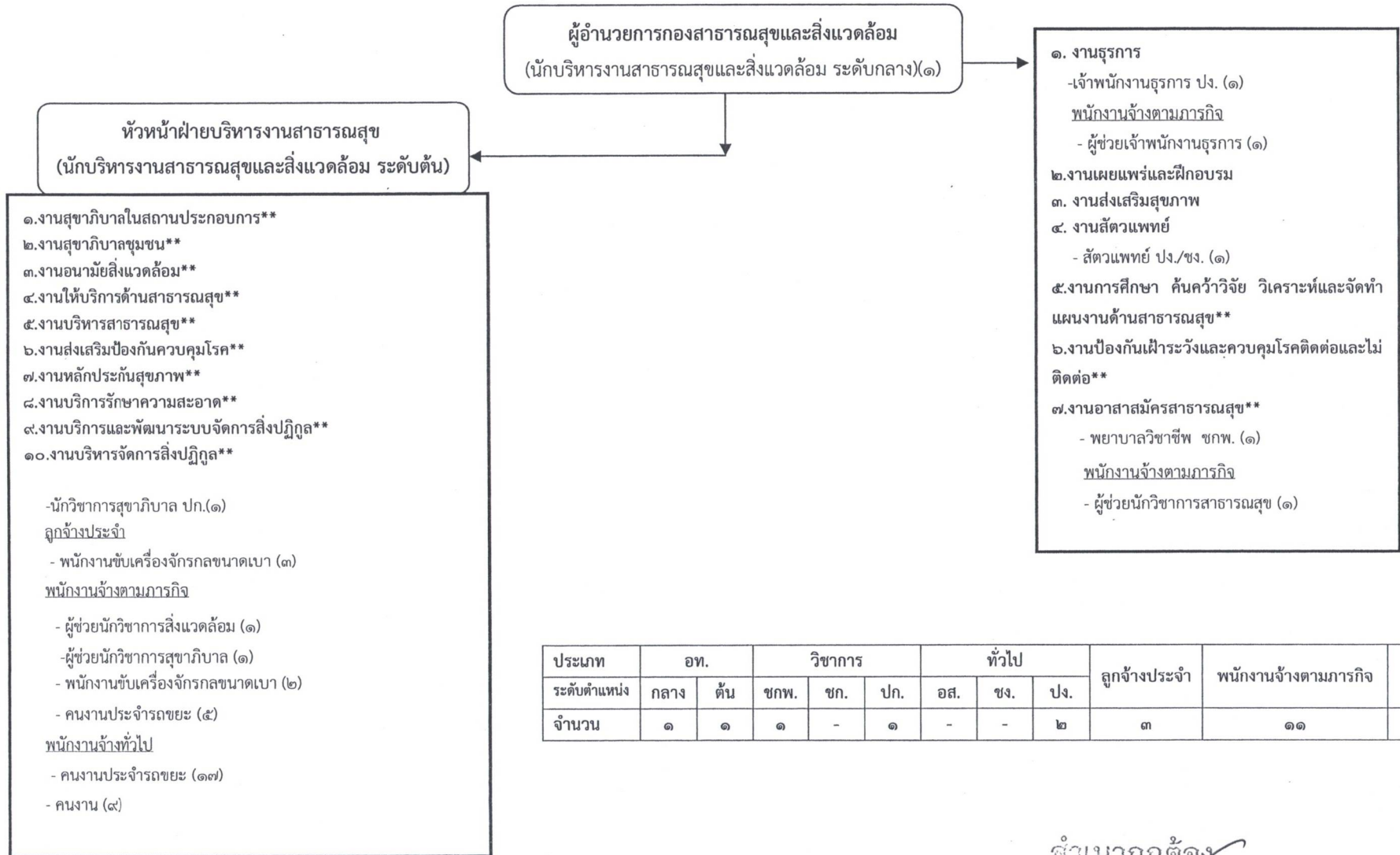


ประเภท ระดับตำแหน่ง	อท.		วิชาการ		ทั่วไป		ลูกจ้างประจำ	พนักงานจ้างตามภารกิจ	พนักงานทั่วไป
	กลาง	ต้น	ชก.	ปก.	ชง.	ปง.			
จำนวน	๑	๒	๑	-	๒	๑	๒	๖	๑๓

สำเนาถูกต้อง


 (นางสาวสุรารักษ์ ปัญญา)
 นักบริหารงานบุคคลชำนาญการ

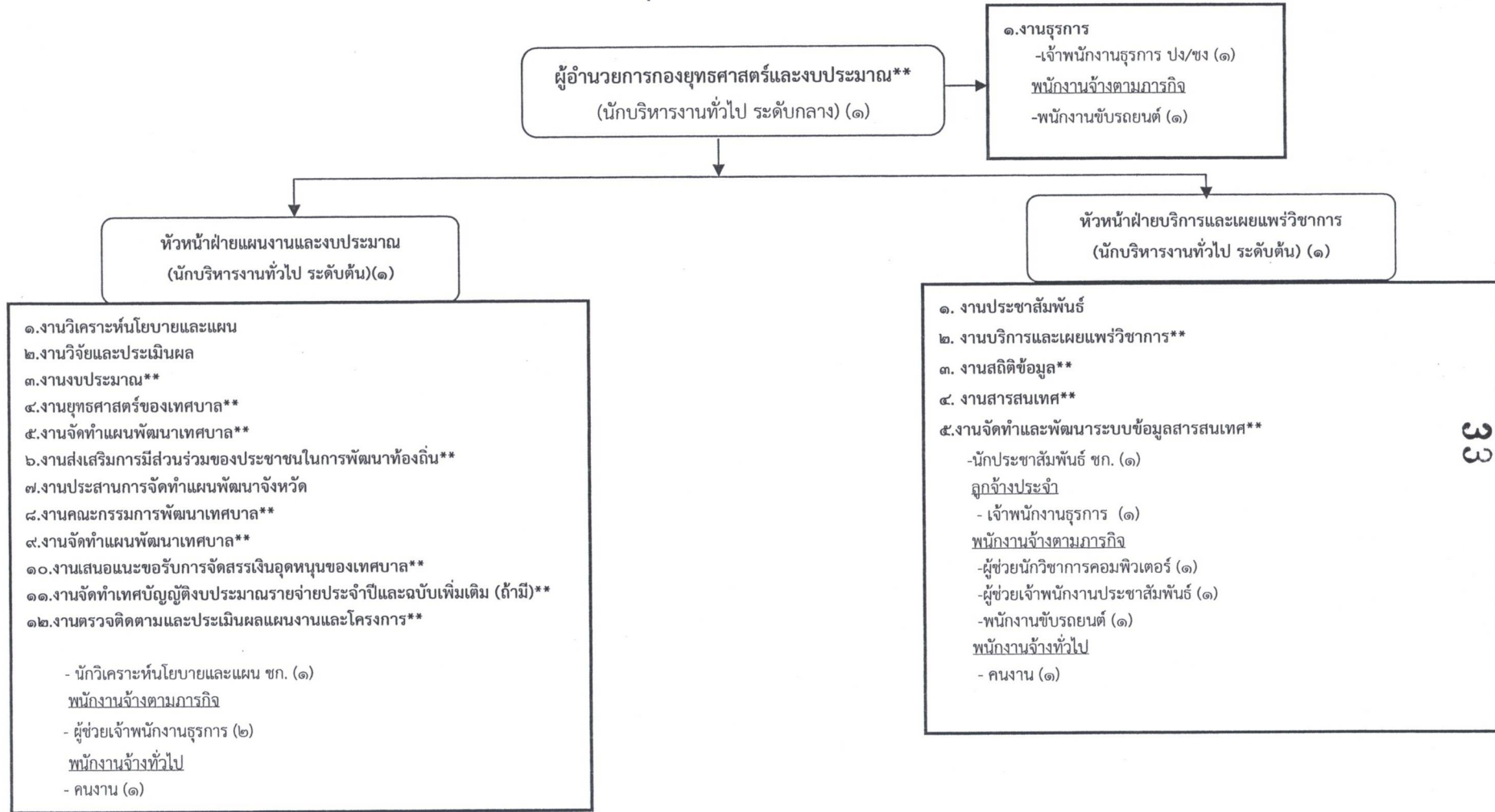
โครงสร้างกองสาธารณสุขและสิ่งแวดล้อม



ประเภท	อ.ท.		วิชาการ			ทั่วไป			ลูกจ้างประจำ	พนักงานจ้างตามภารกิจ	พนักงานทั่วไป
	กลาง	ต้น	ชกพ.	ชก.	ปก.	อส.	ชง.	ปง.			
จำนวน	๑	๑	๑	-	๑	-	-	๒	๓	๑๑	๒๖


(นางสาวสุรารักษ์ ปัญญา)
 นักทรัพยากรบุคคลชำนาญการ

โครงสร้างกองยุทธศาสตร์และงบประมาณ**

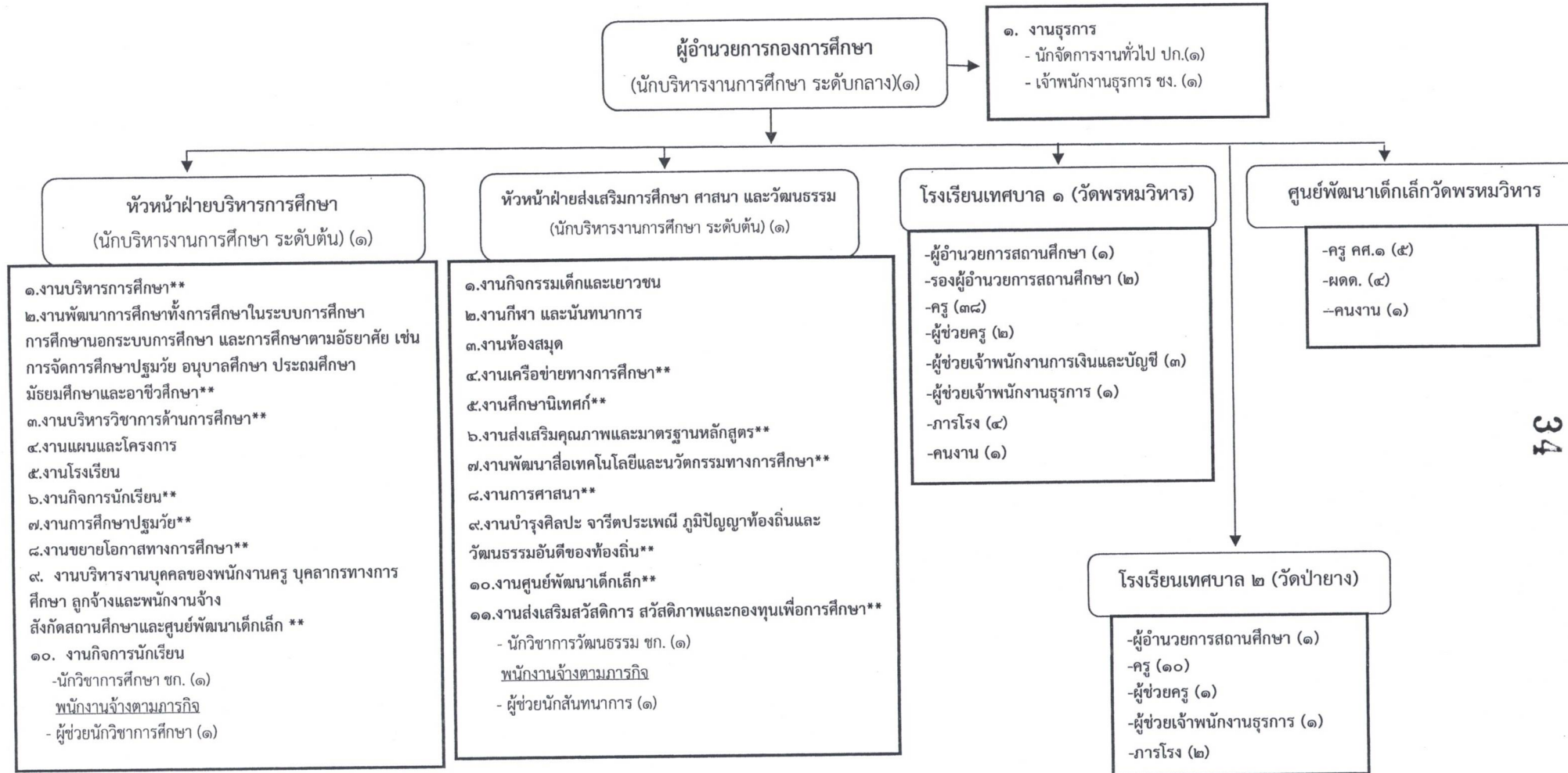


๓๖

ประเภท	อท.		วิชาการ		ทั่วไป		ลูกจ้างประจำ	พนักงานจ้างตามภารกิจ	พนักงานทั่วไป
	กลาง	ต้น	ชก.	ปก.	ชง.	ปง.			
จำนวน	๑	๒	๒	-	-	๑	๑	๕	๒


 (นางสาวสุรารักษ์ ปัญญา)
 ภัทรีพิชากรบุคคลชำนาญการ

โครงสร้างกองการศึกษา



34

ประเภท	อท.		วิชาการ		ทั่วไป		ลูกจ้างประจำ	พนักงานจ้างตามภารกิจ	พนักงานทั่วไป
	กลาง	ต้น	ขก.	ปก.	ขง.	ปง.			
ระดับตำแหน่ง									
จำนวน	๑	๒	๒	๑	-	๑	-	๒	-

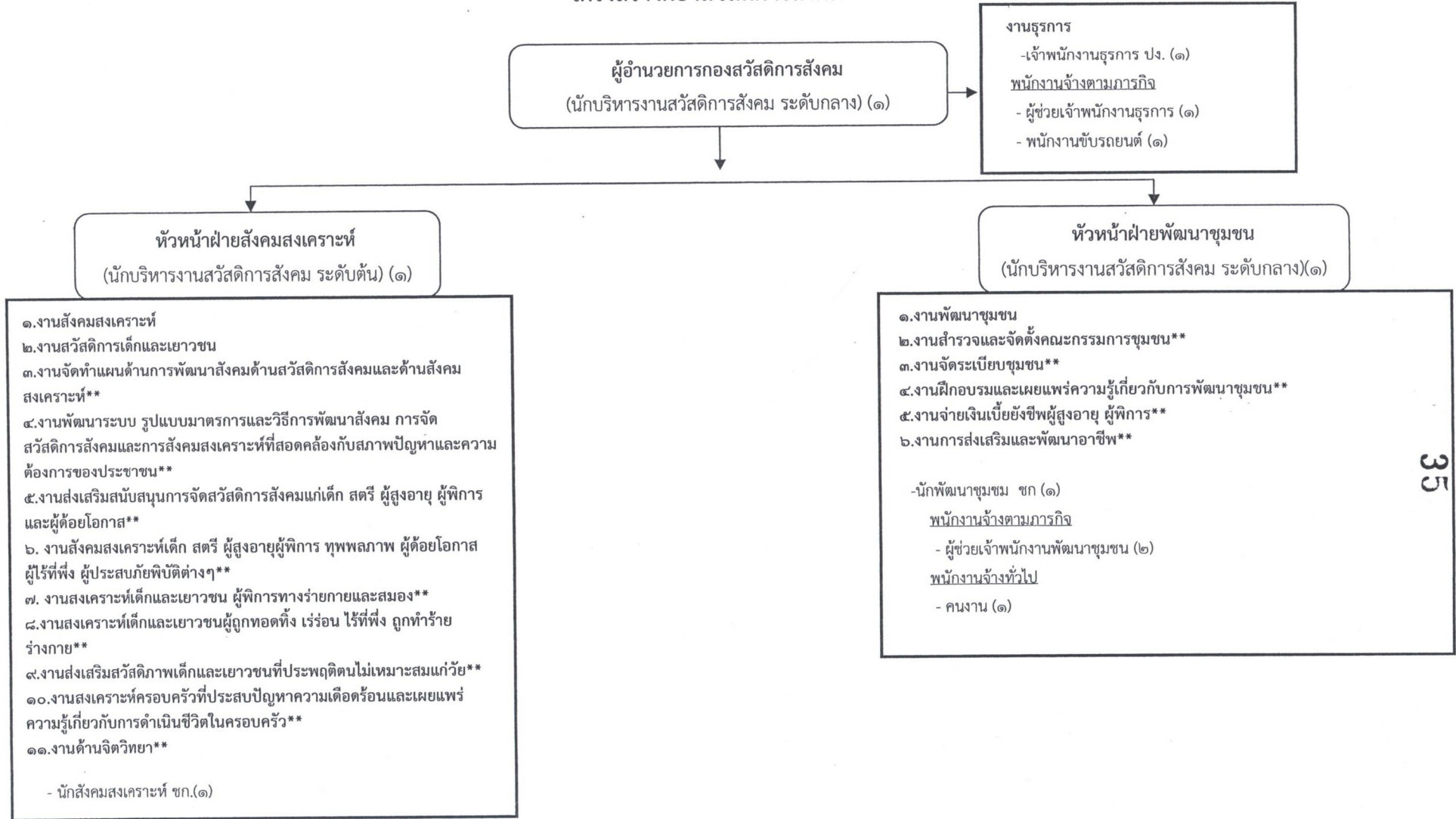
สำเนาถูกต้อง

ประเภท
จำนวน

ครู	๕๗
พนักงานจ้างตามภารกิจ	๑๑
พนักงานทั่วไป	๕

(นางสาวสุรารักษ์ ปัญญา)
นักทรัพยากรบุคคลชำนาญการ

โครงสร้างกองสวัสดิการสังคม



๓๕

ประเภท ระดับตำแหน่ง	อท.		วิชาการ		ทั่วไป		ลูกจ้างประจำ	พนักงานจ้างตามภารกิจ	พนักงานจ้างทั่วไป
	กลาง	ต้น	ชก.	ปก.	ชง.	ปง.			
จำนวน	๑	๒	๒	-	-	๑	-	๔	๑

สำเนาถูกต้อง

(นางสาวอุษารักษ์ ปัญญา)
นักทรัพยากรบุคคล/สำนักงาน

โครงสร้างหน่วยตรวจสอบภายใน

ปลัดเทศบาลตำบลแม่สาย
(ปลัดเทศบาล ระดับกลาง)

- งานจัดทำแผนการตรวจสอบภายในประจำปี**
 - งานการตรวจสอบความถูกต้องและเชื่อถือได้ของเอกสารการเงิน การบัญชี เอกสารการรับการจ่ายเงินทุกประเภท
ตรวจสอบการเก็บรักษาหลักฐานการเงิน การบัญชี**
 - งานตรวจสอบการสรรหาพัสดุและทรัพย์สิน การเก็บรักษาพัสดุและทรัพย์สิน**
 - งานตรวจสอบการทำประโยชน์จากทรัพย์สินของเทศบาล**
 - งานตรวจสอบ ติดตามและการประเมินผลการดำเนินงานตามแผนงานโครงการให้เป็นไปตามนโยบาย วัตถุประสงค์และ
เป้าหมายที่กำหนดอย่างมีประสิทธิภาพ ประสิทธิผลและประหยัด**
 - งานวิเคราะห์และประเมินความมีประสิทธิภาพ ประหยัด คุ่มค่าในการใช้ทรัพยากรของส่วนราชการต่างๆ**
 - งานประเมินการควบคุมภายในของหน่วยรับตรวจ**
 - งานรายงานผลการตรวจสอบภายใน**
- นักวิชาการตรวจสอบภายใน ปก. (๑)

สำเนาถูกต้อง

(นางสาวอุรารักษ์ ปัญญา)
นักทรัพยากรบุคคลชำนาญการ