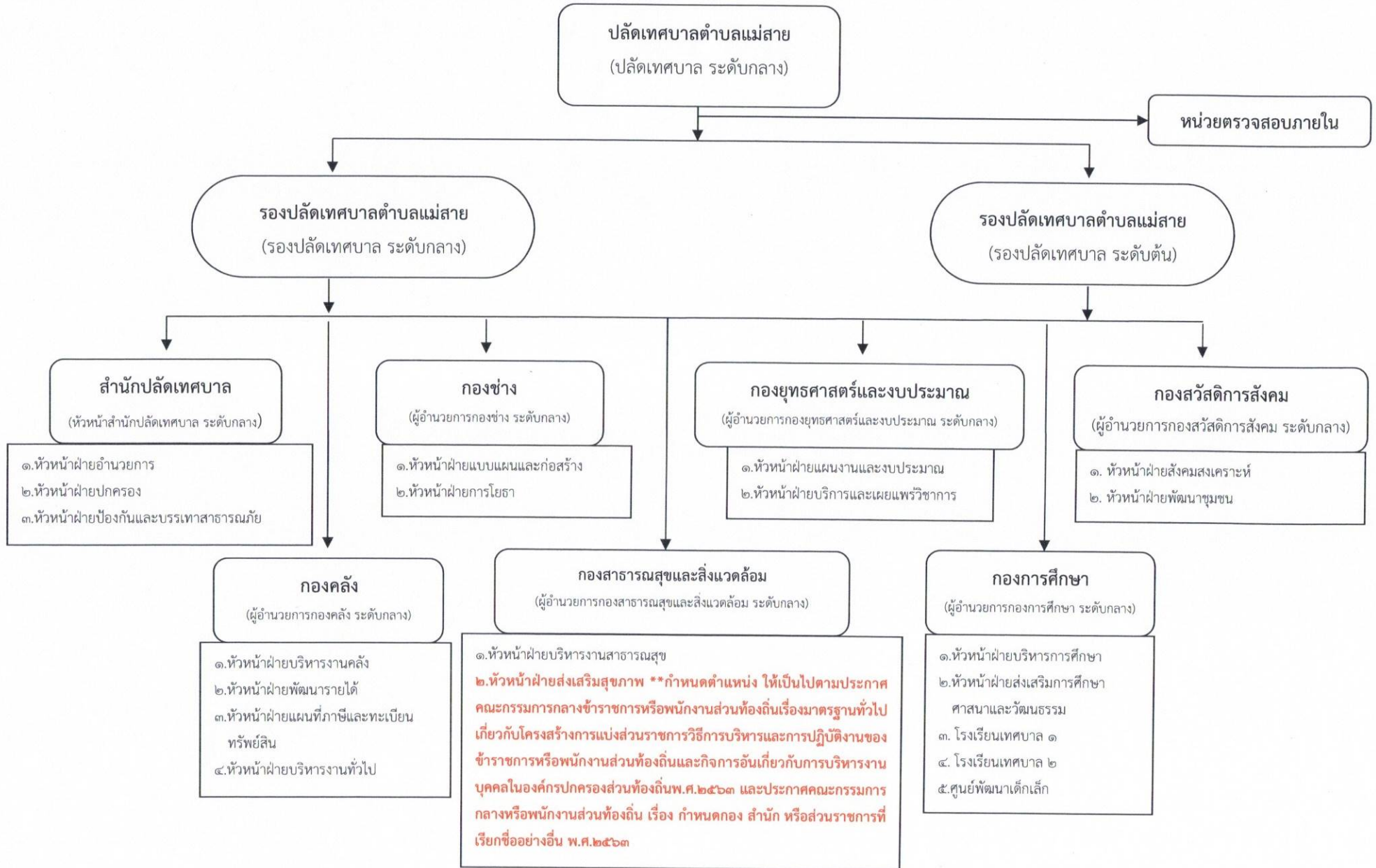
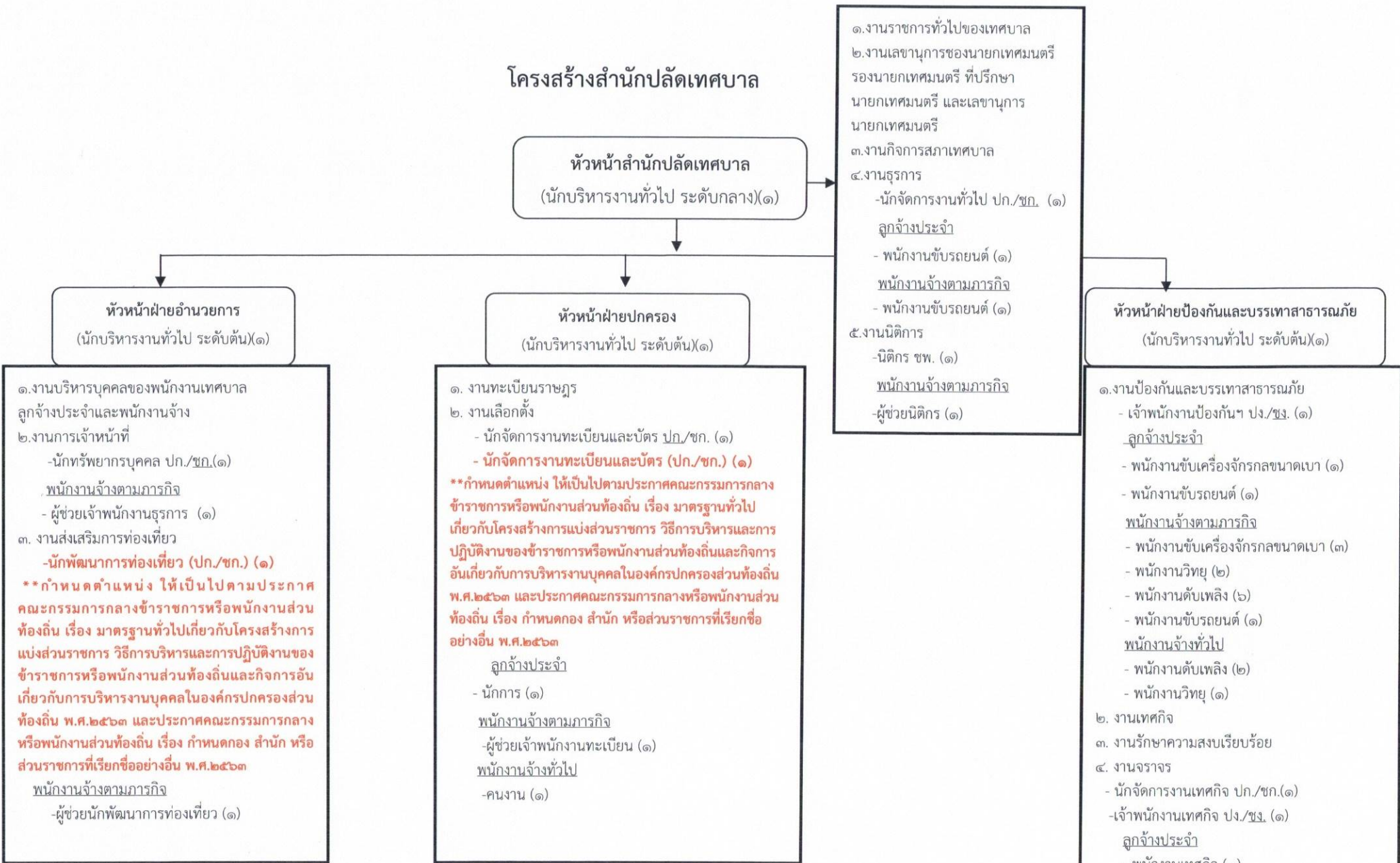


๑๐. แผนภูมิโครงสร้างการแบ่งส่วนราชการตามแผนอัตรากำลัง ๓ ปี (ประจำปีงบประมาณ พ.ศ.๒๕๖๗-๒๕๖๙)

โครงสร้างส่วนราชการเทศบาลตำบลแม่สาย



โครงสร้างสำนักปลัดเทศบาล



ประเภท	อท.		วิชาการ		ทั่วไป		ลูกจ้างประจำ (มี/ว่าง)	พนักงานจ้างตามภารกิจ (มี/ว่าง)	พนักงานจ้างทั่วไป (มี/ว่าง)	รวม (มี/ว่าง)
	กลาง	ต้น	มี	ว่าง	มี	ว่าง				
จำนวน	๑	๓	๔	๓	๒	-	๕/-	๒๒/๑	๗/๑	๔๔/๕

โครงสร้างองค์กร

ผู้อำนวยการกองคลัง

(นักบริหารงานการคลัง ระดับกลาง)(๑)

หัวหน้าฝ่ายบริหารงานคลัง

(นักบริหารงานการคลัง ระดับต้น)(๑)

- ๑.งานการจ่ายเงิน การรับเงิน
 - ๒.งานนำส่งเงิน การเก็บรักษาเงินและเอกสารทางการเงิน
 - ๓.งานการตรวจสอบใบสำคัญ ฎีกาทุกประเภท
 - ๔.งานจัดทำบัญชี
 - ๕.งานตรวจสอบบัญชีทุกประเภท
 - ๖.งานเกี่ยวกับเงินเดือน ค่าจ้าง ค่าตอบแทน เงินบำเหน็จ บำนาญ และเงินอื่นๆ
 - ๗.งานจัดทำหรือช่วยจัดทำงบประมาณและเงินนอกงบประมาณ
 - ๘.งานเกี่ยวกับสถานะการเงินการคลัง
 - ๙.งานทะเบียนคุมเงินรายได้และรายจ่ายต่างๆ
 - ๑๐.งานควบคุมการเบิกจ่ายเงิน
 - ๑๑.งานทำงบทดลองประจำเดือนและประจำปี
 - ๑๒.งานเกี่ยวกับการจัดซื้อ จัดจ้าง จัดหา
 - ๑๓.งานทะเบียนคุม
 - ๑๔.งานการจำหน่าย พัสตุ ครุภัณฑ์และทรัพย์สินต่างๆ
 - ๑๕.งานเกี่ยวกับเงินประกันสัญญาทุกประเภท
 - นักวิชาการเงินและบัญชี ปก./ชฎ. (๒)
 - นักวิชาการพัสดุ ปก./ชก. (๒)
 - เจ้าพนักงานพัสดุ ปง./ชง.(๑)
- พนักงานจ้างตามภารกิจ
-ผู้ช่วยเจ้าพนักงานการเงินและบัญชี (๑)

หัวหน้าฝ่ายพัฒนารายได้

(นักบริหารงานการคลัง ระดับต้น)(๑)

- ๑.งานการจัดเก็บภาษี ค่าธรรมเนียม
 - ๒.งานการพัฒนารายได้
 - ๓.งานสรุปผล สถิติการจัดเก็บภาษี ค่าธรรมเนียม
 - นักวิชาการจัดเก็บรายได้ ชก. (๑)
 - เจ้าพนักงานจัดเก็บรายได้ ปง./ชง. (๑)
- พนักงานจ้างตามภารกิจ
- ผู้ช่วยเจ้าพนักงานจัดเก็บรายได้ (๑)
พนักงานจ้างทั่วไป
- คนงาน (๔)

หัวหน้าฝ่ายแผนที่ภาษีและทะเบียนทรัพย์สิน

(นักบริหารงานการคลัง ระดับต้น)(๑)

- ๑.งานแผนที่ภาษีและทะเบียนทรัพย์สิน
 ๒. งานบริการข้อมูลแผนที่ภาษีและทะเบียนทรัพย์สิน
 - นักวิชาการจัดเก็บรายได้ ปก./ชก.(๑)
- **กำหนดตำแหน่ง ให้เป็นไปตามประกาศคณะกรรมการกลางข้าราชการหรือพนักงานส่วนท้องถิ่น เรื่อง มาตรฐานทั่วไปเกี่ยวกับโครงสร้างการแบ่งส่วนราชการ วิธีการบริหารและการปฏิบัติงานของข้าราชการหรือพนักงานส่วนท้องถิ่นและกิจการอันเกี่ยวกับการบริหารงานบุคคลในองค์กรปกครองส่วนท้องถิ่น พ.ศ.๒๕๖๓ และประกาศคณะกรรมการกลางหรือพนักงานส่วนท้องถิ่น เรื่อง กำหนดกอง สำนัก หรือส่วนราชการที่เรียกชื่ออย่างอื่น พ.ศ.๒๕๖๓**
- เจ้าพนักงานจัดเก็บรายได้ ปง./ชง. (๑) ****เกลี้ยอัตรากำลังพนักงานเทศบาลมาจากฝ่ายพัฒนารายได้****
- ลูกจ้างประจำ
- เจ้าหน้าที่ทะเบียนทรัพย์สิน (๑)
พนักงานจ้างตามภารกิจ
- ผู้ช่วยนายช่างโยธา (๑)
- ลูกมือช่างแผนที่ภาษีและทะเบียนทรัพย์สิน (๑)
- ผู้ช่วยเจ้าพนักงานธุรการ (๑)

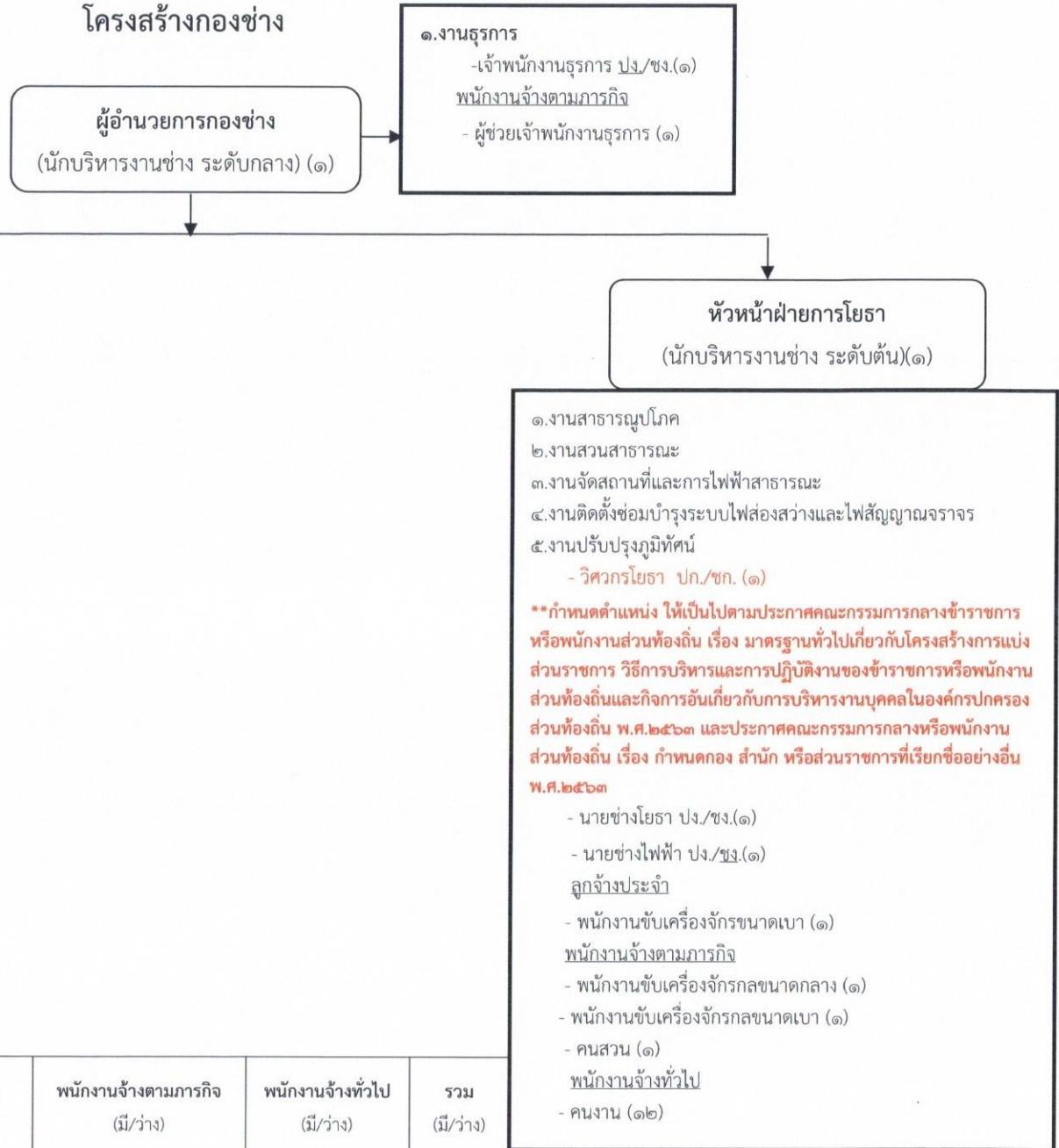
หัวหน้าฝ่ายบริหารงานทั่วไป

(นักบริหารงานทั่วไป ระดับต้น)(๑)

- ๑.งานธุรการ
 - ๒.งานบริการข้อมูล สถิติ ช่วยเหลือให้คำแนะนำทางวิชาการด้านการเงิน การคลัง การบัญชี การพัสดุและทรัพย์สิน
 - นักวิชาการคลัง ปก./ชฎ (๑) ****เกลี้ยอัตรากำลังพนักงานเทศบาล มาจากฝ่ายบริหารงานคลัง****
 - เจ้าพนักงานธุรการ ปง./ชง.(๑)
- พนักงานจ้างตามภารกิจ
- ผู้ช่วยเจ้าพนักงานธุรการ (๑)

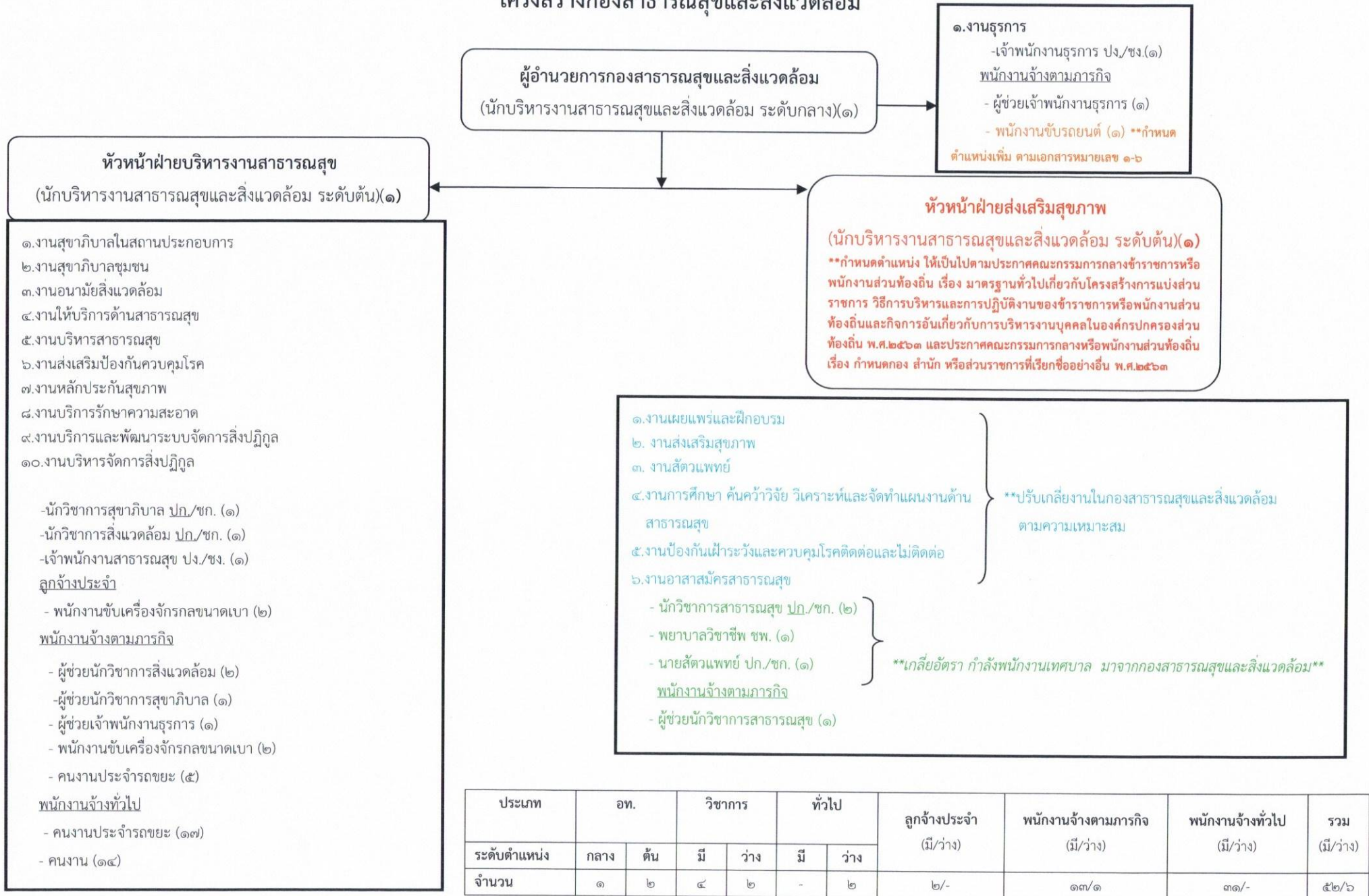
ประเภท	อท.		วิชาการ		ทั่วไป		ลูกจ้างประจำ (มี/ว่าง)	พนักงานจ้างตามภารกิจ (มี/ว่าง)	พนักงานจ้างทั่วไป (มี/ว่าง)	รวม (มี/ว่าง)
	กลาง	ต้น	มี	ว่าง	มี	ว่าง				
จำนวน	๑	๔	๕	๒	๓	๑	๑/-	๗/-	๔/-	๒๕/๓

โครงสร้างกองช่าง

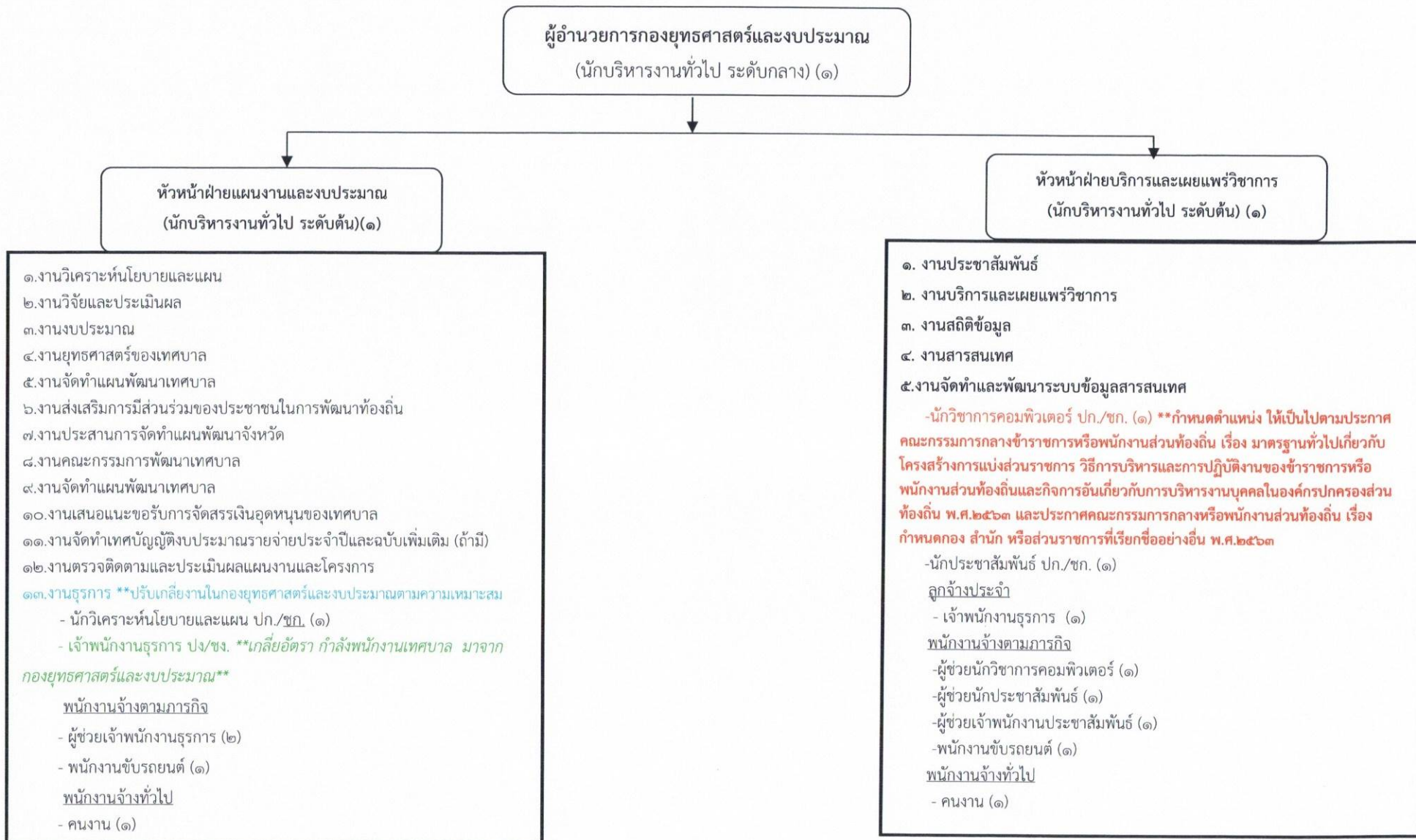


ประเภท	อ.ท.		วิชาการ		ทั่วไป		ลูกจ้างประจำ (มี/ว่าง)	พนักงานจ้างตามภารกิจ (มี/ว่าง)	พนักงานจ้างทั่วไป (มี/ว่าง)	รวม (มี/ว่าง)
	กลาง	ต้น	มี	ว่าง	มี	ว่าง				
ระดับตำแหน่ง										
จำนวน	๑	๒	๑	๑	๒	๒	๑/-	๖/-	๑๓/-	๒๕/๔

โครงสร้างกองสาธารณสุขและสิ่งแวดล้อม



โครงสร้างกองยุทธศาสตร์และงบประมาณ



ประเภท	อท.		วิชาการ		ทั่วไป		ลูกจ้างประจำ (มี/ว่าง)	พนักงานจ้างตามภารกิจ (มี/ว่าง)	พนักงานจ้างทั่วไป (มี/ว่าง)	รวม (มี/ว่าง)
	กลาง	ต้น	มี	ว่าง	มี	ว่าง				
จำนวน	๑	๒	๑	๒	-	๑	๑/-	๖/๑	๒/-	๑๓/๔

โครงสร้างกองการศึกษา

ผู้อำนวยการกองการศึกษา
(นักบริหารงานการศึกษา ระดับกลาง)(๑)

หัวหน้าฝ่ายบริหารการศึกษา
(นักบริหารงานการศึกษา ระดับต้น) (๑)

- ๑.งานบริหารการศึกษา
 - ๒.งานพัฒนาการศึกษาทั้งการศึกษาในระบบการศึกษา การศึกษานอกระบบการศึกษา และการศึกษาตามอัธยาศัย เช่นการจัดการศึกษาปฐมวัย อนุบาลศึกษา ประถมศึกษา มัธยมศึกษาและอาชีวศึกษา
 - ๓.งานบริหารวิชาการด้านการศึกษา
 - ๔.งานแผนและโครงการ
 - ๕.งานโรงเรียน
 - ๖.งานกิจการนักเรียน
 - ๗.งานการศึกษาปฐมวัย
 - ๘.งานขยายโอกาสทางการศึกษา
 ๙. งานบริหารงานบุคคลของพนักงานครู บุคลากรทางการศึกษา ลูกจ้างและพนักงานจ้าง สังกัดสถานศึกษาและศูนย์พัฒนาเด็กเล็ก
 ๑๐. งานกิจการนักเรียน
 - ๑๑.งานธุรการ**ปรับเปลี่ยนงานในกองการศึกษาตามความเหมาะสม**
 - นักวิชาการศึกษา ปก./ชก. (๑)
 - นักจัดการงานทั่วไป ปก./ชก.(๑) ****เกลี้ยอัตรากำลัง**
- พนักงานเทศบาล มาจากกองการศึกษา****
- พนักงานจ้างตามภารกิจ**
- ผู้ช่วยนักวิชาการศึกษา (๑)

หัวหน้าฝ่ายส่งเสริมการศึกษา ศาสนา และวัฒนธรรม
(นักบริหารงานการศึกษา ระดับต้น) (๑)

- ๑.งานกิจกรรมเด็กและเยาวชน
 - ๒.งานกีฬา และนันทนาการ
 - ๓.งานห้องสมุด
 - ๔.งานเครือข่ายทางการศึกษา
 - ๕.งานศึกษานิเทศก์
 - ๖.งานส่งเสริมคุณภาพและมาตรฐานหลักสูตร
 - ๗.งานพัฒนาสื่อเทคโนโลยีและนวัตกรรมทางการศึกษา
 - ๘.งานการศาสนา
 - ๙.งานบำรุงศิลปะ จารีตประเพณี ภูมิปัญญาท้องถิ่นและวัฒนธรรมอันดีของท้องถิ่น
 - ๑๐.งานศูนย์พัฒนาเด็กเล็ก
 - ๑๑.งานส่งเสริมสวัสดิการ สวัสดิภาพและกองทุนเพื่อการศึกษา
 - นักวิชาการวัฒนธรรม ปก./ชก. (๑)
 - เจ้าพนักงานธุรการ ปง./ชง.(๑) ****เกลี้ยอัตรากำลังพนักงานเทศบาล มาจากกองการศึกษา****
- พนักงานจ้างตามภารกิจ**
- ผู้ช่วยนักสันนทาการ (๑)
 - ผู้ช่วยนักวิชาการวัฒนธรรม (๑)
- พนักงานจ้างทั่วไป**
- คนงาน (๑)

โรงเรียนเทศบาล ๑ (วัดพรหมวิหาร)

- ผู้อำนวยการสถานศึกษา (๑)
- รองผู้อำนวยการสถานศึกษา (๒)
- ครู (๓๘)
- ผู้ช่วยครูผู้ช่วย (๒)
- ผู้ช่วยเจ้าพนักงานการเงินและบัญชี (๒)
- ผู้ช่วยเจ้าพนักงานธุรการ (๒)
- ภารโรง (๔)
- คนงาน (๑)

ศูนย์พัฒนาเด็กเล็กวัดพรหมวิหาร

- ผู้อำนวยการศูนย์พัฒนาเด็กเล็ก (๑)
- **จะสามารถ สรรหาผู้ดำรงตำแหน่งได้ก็ต่อเมื่อได้รับการจัดสรรอัตรากำลังและงบประมาณจากสำนักงบประมาณหรือกรมส่งเสริมการปกครองท้องถิ่นแล้วแต่กรณี****
- ครู (๕)
- ผดต. (๓)
- คนงาน (๑)

โรงเรียนเทศบาล ๒ (วัดป่ายาง)

- ผู้อำนวยการสถานศึกษา (๑)
- ครู (๑๐)
- ผู้ช่วยครูผู้ช่วย (๑)
- ผู้ช่วยเจ้าพนักงานธุรการ (๑)
- ภารโรง (๒)

ประเภท	อท.		วิชาการ		ทั่วไป		ลูกจ้างประจำ (มี/ว่าง)	พนักงานจ้างตามภารกิจ (มี/ว่าง)	พนักงานจ้างทั่วไป (มี/ว่าง)	รวม (มี/ว่าง)
	กลาง	ต้น	มี	ว่าง	มี	ว่าง				
ระดับตำแหน่ง										
จำนวน	๑	๒	๓	-	๑	-	-	๓/-	๑/-	๑๐/-

ประเภท	ครู (มี/ว่าง)	พนักงานจ้างตามภารกิจ (มี/ว่าง)	พนักงานจ้างทั่วไป (มี/ว่าง)	รวม (มี/ว่าง)
รร.ท.๑	๓๘/๓	๖/-	๕/-	๔๙/๓
รร.ท ๒	๙/๒	๒/-	๒/-	๑๓/๒
ศพด.	๕/๑	๓/-	๑/-	๙/๑
รวม	๕๒/๖	๑๑/-	๘/-	๗๑/๖

โครงสร้างกองสวัสดิการสังคม

ผู้อำนวยการกองสวัสดิการสังคม
(นักบริหารงานสวัสดิการสังคม ระดับกลาง) (๑)

หัวหน้าฝ่ายสังคมสงเคราะห์
(นักบริหารงานสวัสดิการสังคม ระดับต้น) (๑)

หัวหน้าฝ่ายพัฒนาชุมชน
(นักบริหารงานสวัสดิการสังคม ระดับกลาง)(๑)

- ๑.งานสังคมสงเคราะห์
- ๒.งานสวัสดิการเด็กและเยาวชน
- ๓.งานจัดทำแผนด้านการพัฒนาสังคมด้านสวัสดิการสังคมและด้านสังคมสงเคราะห์
- ๔.งานพัฒนาระบบ รูปแบบมาตรการและวิธีการพัฒนาสังคม การจัดสวัสดิการสังคมและการสังคมสงเคราะห์ที่สอดคล้องกับสภาพปัญหาและความต้องการของประชาชน
- ๕.งานส่งเสริมสนับสนุนการจัดสวัสดิการสังคมแก่เด็ก สตรี ผู้สูงอายุ ผู้พิการและผู้ด้อยโอกาส
๖. งานสังคมสงเคราะห์เด็ก สตรี ผู้สูงอายุผู้พิการ ทูพพลภาพ ผู้ด้อยโอกาส ผู้ไร้ที่พึ่ง ผู้ประสบภัยพิบัติต่างๆ
๗. งานสงเคราะห์เด็กและเยาวชน ผู้พิการทางร่างกายและสมอง
- ๘.งานสงเคราะห์เด็กและเยาวชนผู้ถูกทอดทิ้ง เร่ร่อน ไร้ที่พึ่ง ถูกทำร้ายร่างกาย
- ๙.งานส่งเสริมสวัสดิภาพเด็กและเยาวชนที่ประพฤตินไม่เหมาะสมแก่วัย
- ๑๐.งานสงเคราะห์ครอบครัวที่ประสบปัญหาความเดือดร้อนและเผยแพร่ความรู้เกี่ยวกับการดำเนินชีวิตในครอบครัว
- ๑๑.งานด้านจิตวิทยา
 - นักสังคมสงเคราะห์ ปก./ชก.(๑)
 - นักสังคมสงเคราะห์ ปก./ชก. (๑) ****กำหนดตำแหน่ง ให้เป็นไปตามประกาศคณะกรรมการกลางข้าราชการหรือพนักงานส่วนท้องถิ่น เรื่อง มาตรฐานทั่วไปเกี่ยวกับโครงสร้างการแบ่งส่วนราชการ วิธีการบริหารและการปฏิบัติงานของข้าราชการหรือพนักงานส่วนท้องถิ่นและกิจการอื่นเกี่ยวกับการบริหารงานบุคคลในองค์กรปกครองส่วนท้องถิ่น พ.ศ.๒๕๖๓ และประกาศคณะกรรมการกลางหรือพนักงานส่วนท้องถิ่น เรื่อง กำหนดกอง สำนัก หรือส่วนราชการที่เรียกชื่ออย่างอื่น พ.ศ.๒๕๖๓**

- ๑.งานพัฒนาชุมชน
- ๒.งานสำรวจและจัดตั้งคณะกรรมการชุมชน
- ๓.งานจัดระเบียบชุมชน
- ๔.งานฝึกอบรมและเผยแพร่ความรู้เกี่ยวกับการพัฒนาชุมชน
- ๕.งานจ่ายเงินเบี้ยยังชีพผู้สูงอายุ ผู้พิการ
- ๖.งานการส่งเสริมและพัฒนาอาชีพ
๗. งานธุรการ ****ปรับเปลี่ยนงานในกองสวัสดิการสังคมตามความเหมาะสม****
 - นักพัฒนาชุมชน ปก./ชก. (๑)
 - เจ้าพนักงานธุรการ ปง./ชง. (๑) ****เกลี้ยอัตรากำลังพนักงานเทศบาล มาจากกองสวัสดิการสังคม****
 - พนักงานจ้างตามภารกิจ
 - ผู้ช่วยเจ้าพนักงานพัฒนาชุมชน (๒)
 - ผู้ช่วยเจ้าพนักงานธุรการ (๑)
 - พนักงานขับรถยนต์ (๑)
 - พนักงานจ้างทั่วไป
 - คนงาน (๑)

ประเภท	อ.ท.		วิชาการ		ทั่วไป		ลูกจ้างประจำ (มี/ว่าง)	พนักงานจ้างตามภารกิจ (มี/ว่าง)	พนักงานจ้างทั่วไป (มี/ว่าง)	รวม (มี/ว่าง)
	กลาง	ต้น	มี	ว่าง	มี	ว่าง				
จำนวน	๑	๒	๒	๑	๑	-	-	๔/-	๑/-	๑๑/๑

โครงสร้างหน่วยตรวจสอบภายใน

ปลัดเทศบาลตำบลแม่สาย
 (นักบริหารงานท้องถิ่น ระดับกลาง)



- งานจัดทำแผนการตรวจสอบภายในประจำปี
- งานการตรวจสอบความถูกต้องและเชื่อถือได้ของเอกสารการเงิน การบัญชี เอกสารการรับการจ่ายเงินทุกประเภท ตรวจสอบการเก็บรักษาหลักฐานการเงิน การบัญชี
- งานตรวจสอบการสรรหาพัสดุและทรัพย์สิน การเก็บรักษาพัสดุและทรัพย์สิน
- งานตรวจสอบการทำประโยชน์จากทรัพย์สินของเทศบาล
- งานตรวจสอบ ติดตามและการประเมินผลการดำเนินงานตามแผนงานโครงการให้เป็นไปตามนโยบาย วัตถุประสงค์และเป้าหมายที่กำหนดอย่างมีประสิทธิภาพ ประสิทธิผลและประหยัด
- งานวิเคราะห์และประเมินความมีประสิทธิภาพ ประหยัด คุ่มค่าในการใช้ทรัพยากรของส่วนราชการต่างๆ
- งานประเมินการควบคุมภายในของหน่วยรับตรวจ
- งานรายงานผลการตรวจสอบภายใน

- นักวิชาการตรวจสอบภายใน ปก./ชก. (๑)

ประเภท	อท.		วิชาการ		ทั่วไป		ลูกจ้างประจำ (มี/ว่าง)	พนักงานจ้างตามภารกิจ (มี/ว่าง)	พนักงานจ้างทั่วไป (มี/ว่าง)	รวม (มี/ว่าง)
	กลาง	ต้น	มี	ว่าง	มี	ว่าง				
ระดับตำแหน่ง										
จำนวน	-	-	-	๑	-	-	-	-	-	-/๑